

## Karta techniczna Nr 105GM/KAR

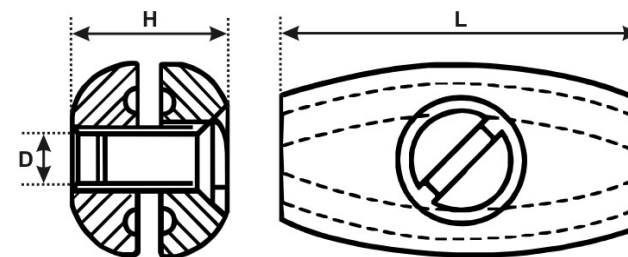
1. Nazwa dostawcy: „GÓRALMET” M. i J. Góral Sp. J.

Adres dostawcy: ul. Krakowska 68, 32-860 Czchów, tel/fax 014 6635260

### 2. Nazwa wyrobu: **Zacisk linowy kubełkowy**

3. Opis i przeznaczenie: Zaciski linowe kubełkowe, to zestaw składający się z dwuelementowego korpusu oraz śruby, które pozwalają na ściśnięcie dwóch odcinków liny podczas dokręcania śruby. Zaciski kubełkowe przeznaczone są do zabezpieczania zakończeń lin i pętli z kauszą i bez kauszy, jako elementów statycznie obciążanych oraz do operacji podwieszania. Przeznaczone są do lin stalowych o przekroju okrągłym. Do stosowania w zakresie parametrów technicznych podanych w punkcie 5. Średnica dobieranej liny powinna być taka sama, jak nominalna wielkość zacisku.

4. Zaciski linowe kubełkowe nie mogą być użyte w zastosowaniach posiadających inne - uregulowane prawem czy normami wymagania bezpieczeństwa, np. do podnoszenia ładunków, budowy odciągów linowych w konstrukcjach budowlanych, jako podstawowych urządzeń zabezpieczających w wyciągach górniczych, dźwigach lub zakończeniach z pętlą dla zawiesi do dźwignic. Nie przeciążać zestawu liny zaciskanej w/w zaciskami ponad wartość WLL (kG) podaną w kolumnie 10.



### 5. Parametry techniczne wyrobu:

LP.	Rozm.	Wymiary nominalne [mm]						Masa [kg/szt]	WLL Obciążenie robocze [kG]	Liczba zacisków [min szt. / pętlę]	Odległość zacisków min-max. [mm]	Do lin o klasie wytrzymałości do [N/mm <sup>2</sup> ]	
		L [mm]	D	H	---	---	---					Rdzeń włókienny	Rdzeń stalowy
1	2	3	4	5	6	7	8	9	10	11	12	13	14
1	2	28	M5	11	---	---	---	0,009	10	2	14-28	1770	1570
2	3	28	M5	12,5	---	---	---	0,009	20	2	14-28	1770	1570
3	4	34	M6	14	---	---	---	0,018	30	2	17-34	1770	1570
4	5	34	M6	15	---	---	---	0,019	40	2	17-34	1770	1570
5	6	35	M6	15	---	---	---	0,024	50	2	17-35	1770	1570

**Materiał:** Silumin

**Powłoki:** ---

### 6. Informacje dodatkowe:

- Cechowanie: kod rozmiaru
- Informacje dodatkowe – etykieta: nazwa wyrobu; rozmiar; ilość szt.; numer dostawy; dane producenta i adres strony internetowej.