

Karta techniczna Nr 6GM/KAR

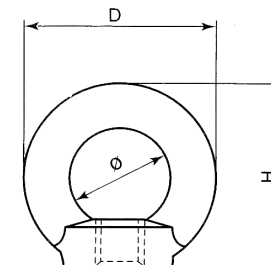
1. Nazwa dostawcy: „GÓRALMET” M. i J. Góral Sp. J.

Adres dostawcy: ul. Krakowska 68, 32-860 Czchów, tel/fax 014 6635260

2. Nazwa wyrobu: **GM582 Nakrętka z uchem**

3. Opis i przeznaczenie: Nakrętka stalowa kuta z uchem, z gwintem metrycznym zwykłym prawym, do wykorzystania jako punkt mocujący do podnoszenia przedmiotów, materiałów i towarów, a także do innych zastosowań, w zakresie parametrów technicznych podanych w punkcie 5 i wymagań Dyrektywy 2006/42/WE



4. Dopuszczalne obciążenia robocze w kolumnie 11 i punkcie 6 podano dla normalnych warunków użytkowania. Przy zastosowaniu wyrobu w wyjątkowo niebezpiecznych warunkach, zakres zastosowania i redukcję dopuszczalnego obciążenia roboczego należy uzgodnić z dostawcą. Przechowywanie i montaż - zgodnie z instrukcją montażu i stosowania elementów osprzętu do podnoszenia.



5. Parametry techniczne wyrobu:

LP.	Rozmiar	Wymiary nominalne [mm]							Masa [kg/szt]	WLL Obciążenie robocze [t]*	MPF Siła próby [kN]	BF Siła niszcząca [min. kN]	Materiał	Powłoki
		D	Ø	H	-	-	-	-						
1	2	3	4	5	6	7	8	9	10	11	12	13	14	15
1	M6	36	20	36	-	-	-	-	0,049	0,09	1,77	5,3	C15	O cynk elektrolityczny
2	M8	36	20	36	-	-	-	-	0,047	0,14	2,75	8,2		
3	M10	45	25	45	-	-	-	-	0,090	0,23	4,51	13,5		
4	M12	54	30	53	-	-	-	-	0,150	0,34	6,67	20,0		
5	M14	54	30	53	-	-	-	-	0,149	0,50	9,81	29,4		
6	M16	63	35	62	-	-	-	-	0,243	0,70	13,73	41,2		
7	M18	63	35	62	-	-	-	-	0,238	0,93	18,24	54,7		
8	M20	72	40	71	-	-	-	-	0,343	1,20	23,54	70,6		
9	M22	72	40	71	-	-	-	-	0,343	1,50	29,42	88,3		
10	M24	90	50	90	-	-	-	-	0,718	1,80	35,30	105,9		
11	M27	90	50	90	-	-	-	-	0,713	2,50	49,03	147,1		
12	M30	108	60	109	-	-	-	-	1,365	3,60	70,61	211,8		

6. Informacje dodatkowe:

- Współczynnik bezpieczeństwa – 6 (*dla obciążenia wzdłuż osi gwintu). Dopuszczalne obciążanie siłą równoległą do płaszczyzny ucha pod kątem do 45° od osi gwintu pod warunkiem redukcji WLL o 30%, lub pod kątem 45° do 90° przy redukcji WLL o 50%. Zabrania się obciążania nakrętki prostopadle do płaszczyzny ucha. Podane obciążenia są ważne tylko dla prawidłowo zamontowanego wyrobu, tj. gdy gwint nakrętki jest całkowicie nakręcony na trzpień montażowy, a kołnierz nakrętki spoczywa na powierzchni nośnej
- MPF=2,0 x g x WLL, BF =6,0 x g x WLL gdzie g - przyspieszenie ziemskie w m/s² (tj. 9,80665)
- Kod identyfikacyjny producenta i produktu: GM582
- Cechowanie: symbol producenta – GMG;  ; kod materiału – C15; rozmiar; WLL....T
- Informacje dodatkowe – etykieta:  ; nazwa wyrobu; rozmiar; ilość szt.; numer dostawy; dane producenta i adres strony internetowej.